



Projet 2025_00343 - Wincrange

Projet de développement - Encodage terminé
Intérieur zone verte

Description du projet	
Titre du projet :	Ecobilan WEA Hëlzen
Référence :	2025_00343
Date :	15/05/2025-16:53:22
Auteur :	Schares Romina / HW WONN Oekoburo
Catégorie principale :	Construction
Catégories secondaires :	
Référence CN :	Non disponible
Surface totale concernée (en m²) :	11 918
Secteur écologique :	Oesling
Commune :	Wincrange
Section communale :	Hachiville
Projet(s) de mesure(s) d'atténuation(s) associé(s) :	
Projet(s) de mesure(s) compensatoire(s) des articles 6, 7 et 63.3 associé(s) :	

Auteur du bilan écologique	
Nom prénom ou dénomination :	Oeko-Bureau
N°, rue :	8, Rue Neuve
Code postal :	L-6759
Localité :	Grevenmacher
Téléphone :	+352 56 20 20
Courriel :	info@oeko-bureau.lu

Maître d'ouvrage	
Nom prénom ou dénomination :	Muller Frank Windparks
N°, rue :	
Code postal :	
Localité :	
Téléphone :	
Courriel :	

Synthèse du projet

Destruction selon Art.17 (Ecopoints)	
Annexe 1 (HIC) avec HEIC	0
Annexe 1 (HIC) sans HEIC	0
Art 17 avec HEIC	0
Art 17 sans HEIC	0
Non protégé avec HEIC	17 469
Total Ecopoints	17 469

Compensation in situ (Ecopoints)	
HEIC compensables IN et Biotopes protégés (Art. 17)	0
Par mesure atténuation (Art. 27)	0
Art. 6, 7 et 63 (3)	0
Total Ecopoints	0

Compensation dans le pool compensatoire (Ecopoints)	
Annexe 1 (HIC) avec HEIC	0
Annexe 1 (HIC) sans HEIC	0
Art 17 avec HEIC	0
Art 17 sans HEIC	0
Non protégé avec HEIC	-17 469
Non protégé sans HEIC (fonds forestier non protégé par Art 17)	0
Total Ecopoints	-17 469

Synthèse des occupations du sol (Ecopoints)			
Catégorie de biotope	Situation initiale	Situation finale	Différence
Biotopes protégés d’intérêt communautaire (Annexe I) avec HEIC	0	0	0
Biotopes protégés d’intérêt communautaire (Annexe I) sans HEIC	0	0	0
Biotopes protégés au niveau national (Art 17) avec HEIC	0	0	0
Biotopes protégés au niveau national (Art 17) sans HEIC	0	0	0
Autres occupations du sol (Non protégé) avec HEIC	17 469	0	-17 469
Autres occupations du sol (Non protégé) sans HEIC	90 738	126	-90 612
Total Ecopoints	108 207	126	-108 081

Synthèse de la surface forestière Art.13			
	Situation initiale	Situation finale	Différence
Surface forestière (m²)	27	18	-9
Total Ecopoints	459	0	-459

Légende

HIC = Habitat d'Intérêt Communautaire
HEIC = Habitat d’Espèce d’Intérêt Communautaire

Principes de calculs des tableaux de synthèse

Dans le tableau « Destruction selon Art. 17 (Ecopoints) »
sur la ligne « Annexe 1 (HIC) avec HEIC » est calculée la somme des valeurs totales détruites (ECZO_INIT_DETUIT) entre le plan initial et le plan final des primitives de type Annexe 1 avec HEIC
Le calcul est similaire pour les autres lignes, avec les bons types.
Le « Total Ecopoints » présente la somme des lignes précédentes.

Dans le tableau « Compensation in situ (Ecopoints) »
sur la ligne « HEIC compensables IN et Biotopes protégés (Art. 17) » est calculée la somme des écopoints compensés IN (= biotopes protégés + infrastructures vertes en situation finale)
sur la ligne « Par mesure atténuation (Art. 27) » est calculée la somme des valeurs différentielles de tous les projets de mesures d’atténuations liés
sur la ligne « Art. 6, 7 et 63 (3) » est calculée la somme des valeurs différentielles de tous les projets de mesures de compensations liés
Le « Total Ecopoints » présente la somme des lignes précédentes.

Dans le tableau « Compensation dans le pool compensatoire (Ecopoints) »
sur la ligne « Annexe 1 (HIC) avec HEIC » est calculée la somme des valeurs totales vers le registre (ECZO_REGISTRE) des primitives de type Annexe 1 avec HEIC du plan initial.
Le calcul est similaire pour les autres lignes, avec les bons types.
Le « Total Ecopoints » présente la somme des lignes précédentes (le total correspond à la valeur écopoint vers le Registre).

Dans le tableau « Synthèse des occupations du sol (Ecopoints) »
sur la ligne « Biotopes protégés d’intérêt communautaire (Annexe I) avec HEIC » sont calculées les sommes adéquates et la différence pour tous les annexe 1 avec HEIC
Le calcul est similaire pour les autres lignes, avec les bons types.
Le « Total Ecopoints » présente pour chaque colonne la somme des lignes précédentes.

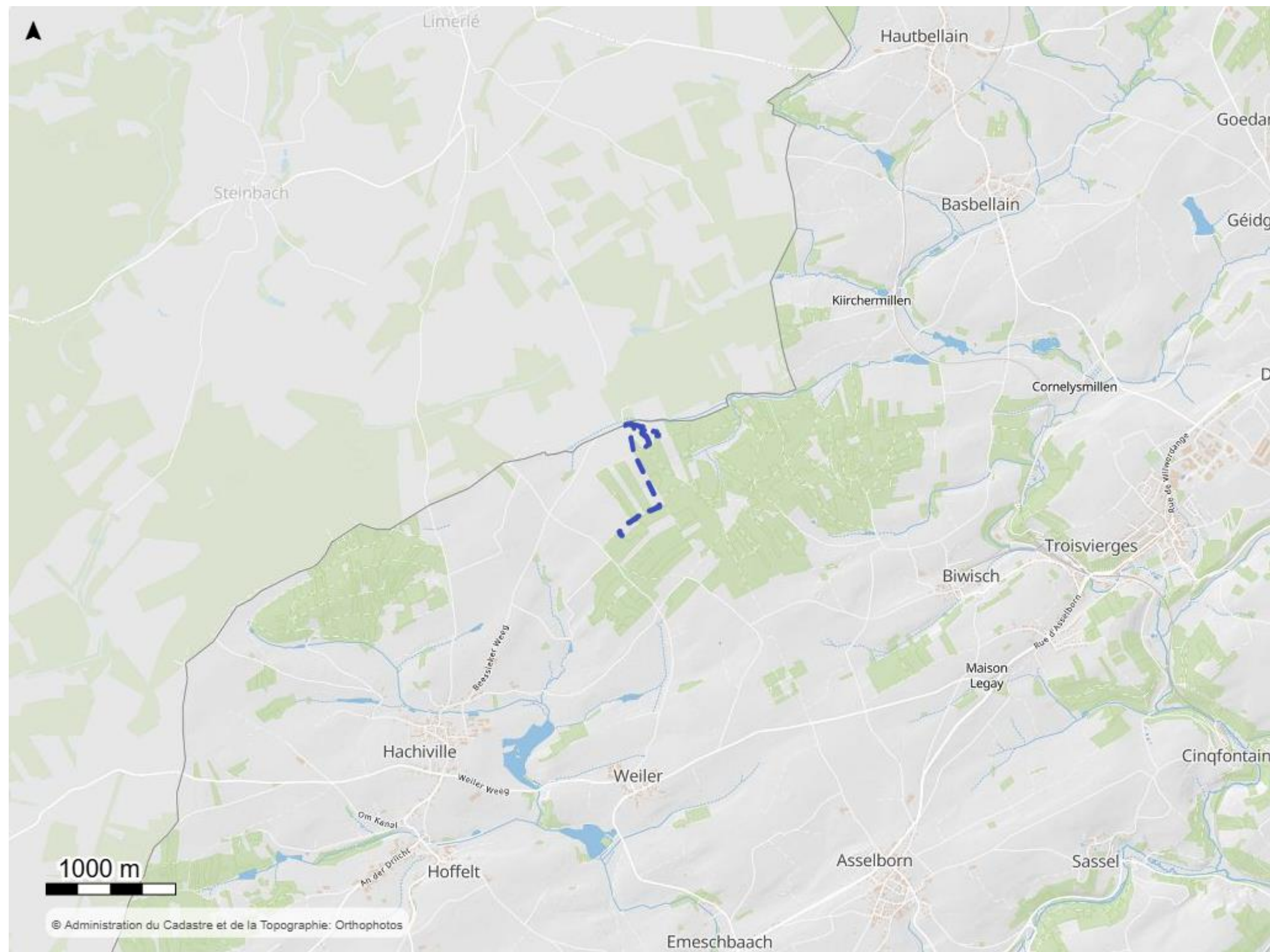
Dans le tableau « Synthèse de la surface forestière Art.13 »
sur la ligne « Surface forestière (m²) » sont calculées les sommes des surfaces en situation initiale, finale, et la différence, de toutes les primitives d’occupation du sol classées Art. 13 (colonne AC du fichier des occupations du sol = 1).
Sur la ligne « Total Ecopoints » sont calculées les sommes des écopoints des primitives correspondantes.

Localisation générale



© Administration du Cadastre et de la Topographie: Orthophotos

Localisation



Situation initiale



Des pictogrammes HEIC peuvent ne pas être représentés, selon le niveau de zoom du plan.

Légende :

- — — Périimètre du projet
- 3.7.5. Culture fourragère
- 3.5.5. Herbage intensif
- 5.8.2. Peuplements de conifères
- 6.2.1. Rue/Chemin/Place scellé

Liste des zones pour le plan initial

Zone	Surface (m²) Circonf. (cm)	Occupation du sol	Annexe 1 Article 17	Valeur Ecopoints unitaire	Pond.	Justification pondération	Valeur Ecopoints	Habitat d'espèce	Valeur unitaire HEIC	Valeur Ecopoints HEIC	Valeur Ecopoints Totale
PO_4	1 215	3.7.5. Culture fourragère		9	1		10 935	1.3. Milan royal	5	6 075	17 010
PO_5	5 266	3.7.5. Culture fourragère		9	1		47 394			0	47 394
PO_6	130	3.7.5. Culture fourragère		9	1		1 170			0	1 170
PO_9	2 012	3.5.5. Herbage intensif		9	1		18 108			0	18 108
PO_10	84	3.7.5. Culture fourragère		9	1		756			0	756
PO_11	9	5.8.2. Peuplements de conifères		12	1		108	1.1. Bruant jaune	5	45	153
PO_12	582	3.5.5. Herbage intensif		9	1		5 238			0	5 238
PO_13	195	6.2.1. Rue/Chemin/Place scellé		0	1		0			0	0
PO_14	223	3.5.5. Herbage intensif		9	1		2 007			0	2 007
PO_15	223	3.5.5. Herbage intensif		9	1		2 007			0	2 007
PO_16	195	6.2.1. Rue/Chemin/Place scellé		0	1		0			0	0
PO_17	584	3.5.5. Herbage intensif		9	1		5 256			0	5 256
PO_18	9	5.8.2. Peuplements de conifères		12	1		108	1.1. Bruant jaune	5	45	153
PO_19	84	3.7.5. Culture fourragère		9	1		756			0	756
PO_20	85	3.7.5. Culture fourragère		9	1		765			0	765
PO_21	9	5.8.2. Peuplements de conifères		12	1		108	1.1. Bruant jaune	5	45	153
PO_22	585	3.5.5. Herbage intensif		9	1		5 265			0	5 265
PO_23	196	6.2.1. Rue/Chemin/Place scellé		0	1		0			0	0
PO_24	224	3.5.5. Herbage intensif		9	1		2 016			0	2 016
Total écopoints											108 207

Situation finale



Des pictogrammes HEIC peuvent ne pas être représentés, selon le niveau de zoom du plan.

Légende :

- — — Périmètre du projet
- 8.0.0. Toute autre surface non visée ci-dessus
- 3.7.5. Culture fourragère
- 3.5.5. Herbage intensif
- 5.8.2. Peuplements de conifères
- 3.8.8. Lisières et franges herbagères (sans bordures ligneuses, ainsi que prairies en jachère)
- 6.2.1. Rue/Chemin/Place scellé

Liste des zones pour le plan final

Zone	Surface (m²) Circonf. (cm)	Occupation du sol	Annexe 1 Article 17	Valeur Ecopoints unitaire	Pond.	Justification pondération	Valeur Ecopoints	Habitat d'espèce	Valeur unitaire HEIC	Valeur Ecopoints HEIC	Valeur Ecopoints avt destruction annexe 1	Valeur Ecopoints Totale	Associé et identique (OUI/NON)	Ecopoints disponibles pour compenser IN	Valeur différentielle
PO_4	1 215	8.0.0. Toute autre surface non visée ci-dessus		0	1		0			0	0	0	NON	0	-17 010
PO_5	5 266	3.7.5. Culture fourragère		0	1		0			0	0	0	NON	0	-47 394
PO_6	130	3.7.5. Culture fourragère		0	1		0			0	0	0	NON	0	-1 170
PO_7	584	3.5.5. Herbage intensif		0	1		0			0	0	0	NON	0	-5 256
PO_8	585	3.5.5. Herbage intensif		0	1		0			0	0	0	NON	0	-5 265
PO_9	582	3.5.5. Herbage intensif		0	1		0			0	0	0	NON	0	-5 238
PO_10	9	5.8.2. Peuplements de conifères		0	1		0			0	0	0	NON	0	-153
PO_11	9	3.8.8. Lisières et franges herbagères (sans bordures ligneuses, ainsi que prairies en jachère)		14	1		126			0	126	126	NON	126	-27
PO_12	9	5.8.2. Peuplements de conifères		0	1		0			0	0	0	NON	0	-153
PO_14	84	3.7.5. Culture fourragère		0	1		0			0	0	0	NON	0	-756
PO_15	2 012	3.5.5. Herbage intensif		0	1		0			0	0	0	NON	0	-18 108
PO_16	85	3.7.5. Culture fourragère		0	1		0			0	0	0	NON	0	-765
PO_17	223	3.5.5. Herbage intensif		0	1		0			0	0	0	NON	0	-2 007
PO_18	223	3.5.5. Herbage intensif		0	1		0			0	0	0	NON	0	-2 007
PO_19	196	6.2.1. Rue/Chemin/Place scellé		0	1		0			0	0	0	NON	0	0
PO_20	195	6.2.1. Rue/Chemin/Place scellé		0	1		0			0	0	0	NON	0	0
PO_21	195	6.2.1. Rue/Chemin/Place scellé		0	1		0			0	0	0	NON	0	0
PO_22	224	3.5.5. Herbage intensif		0	1		0			0	0	0	NON	0	-2 016
PO_23	84	3.7.5. Culture fourragère		0	1		0			0	0	0	NON	0	-756
Total écopoints												126			

Bilan Article 17 - Occupations du sol initiales à compenser

Zone	Biotope	Valeur unitaire standard	Valeur unitaire HEIC	Valeur écopoints total	Ecopoints détruits	Pourcentage détruit	Méthode de compensation	Ecopoints compensés IN (Art 17)	Ecopoints compensés OUT (ART 17)	Ecopoints vers REGISTRE
PO_4	3.7.5. Culture fourragère	9	5	17 010	-17 010	-100	OUT	0	0	-17 010
PO_11	5.8.2. Peuplements de conifères	12	5	153	-153	-100	OUT	0	153	-153
PO_18	5.8.2. Peuplements de conifères	12	5	153	-153	-100	OUT	0	153	-153
PO_21	5.8.2. Peuplements de conifères	12	5	153	-153	-100	OUT	0	153	-153
PO_5	3.7.5. Culture fourragère	9	0	47 394	-47 394	-100		0	0	0
PO_6	3.7.5. Culture fourragère	9	0	1 170	-1 170	-100		0	0	0
PO_9	3.5.5. Herbage intensif	9	0	18 108	-18 108	-100		0	0	0
PO_10	3.7.5. Culture fourragère	9	0	756	-756	-100		0	0	0
PO_12	3.5.5. Herbage intensif	9	0	5 238	-5 238	-100		0	0	0
PO_13	6.2.1. Rue/Chemin/Place scellé	0	0	0	0	-100		0	0	0
PO_14	3.5.5. Herbage intensif	9	0	2 007	-2 007	-100		0	0	0
PO_15	3.5.5. Herbage intensif	9	0	2 007	-2 007	-100		0	0	0
PO_16	6.2.1. Rue/Chemin/Place scellé	0	0	0	0	-100		0	0	0
PO_17	3.5.5. Herbage intensif	9	0	5 256	-5 256	-100		0	0	0
PO_19	3.7.5. Culture fourragère	9	0	756	-756	-100		0	0	0
PO_20	3.7.5. Culture fourragère	9	0	765	-765	-100		0	0	0
PO_22	3.5.5. Herbage intensif	9	0	5 265	-5 265	-100		0	0	0
PO_23	6.2.1. Rue/Chemin/Place scellé	0	0	0	0	-100		0	0	0
PO_24	3.5.5. Herbage intensif	9	0	2 016	-2 016	-100		0	0	0

Bilan Article 17 - Occupations du sol finales et compensation in situ

Zone	Biotope	Valeur écopoints unitaire	Valeur écopoints total	Ecopoints potentiellement disponibles pour compenser IN	Ecopoints éligibles pour compenser IN
PO_11	3.8.8. Lisières et franges herbagères (sans bordures ligneuses, ainsi que prairies en jachère)	14	126	126	0
PO_4	8.0.0. Toute autre surface non visée ci-dessus	0	0	0	0
PO_5	3.7.5. Culture fourragère	0	0	0	0
PO_6	3.7.5. Culture fourragère	0	0	0	0
PO_7	3.5.5. Herbage intensif	0	0	0	0
PO_8	3.5.5. Herbage intensif	0	0	0	0
PO_9	3.5.5. Herbage intensif	0	0	0	0
PO_10	5.8.2. Peuplements de conifères	0	0	0	0
PO_12	5.8.2. Peuplements de conifères	0	0	0	0
PO_14	3.7.5. Culture fourragère	0	0	0	0
PO_15	3.5.5. Herbage intensif	0	0	0	0
PO_16	3.7.5. Culture fourragère	0	0	0	0
PO_17	3.5.5. Herbage intensif	0	0	0	0
PO_18	3.5.5. Herbage intensif	0	0	0	0
PO_19	6.2.1. Rue/Chemin/Place scellé	0	0	0	0
PO_20	6.2.1. Rue/Chemin/Place scellé	0	0	0	0
PO_21	6.2.1. Rue/Chemin/Place scellé	0	0	0	0
PO_22	3.5.5. Herbage intensif	0	0	0	0
PO_23	3.7.5. Culture fourragère	0	0	0	0

Occupations du sol du plan final potentiellement disponibles pour compenser in situ



Déclaration de protection des données

Vos droits concernant vos données personnelles

Le règlement n°2016/679, dit règlement général sur la protection des données prévoit la collecte, le traitement et la sauvegarde de vos données personnelles et ce même sans votre consentement sous condition qu'il y soit procédé dans l'exercice d'une mission d'intérêt public ou relevant de l'exercice de l'autorité publique dont est investi le responsable du traitement.

La collecte de vos données personnelles est indispensable au traitement de votre demande. Elle se limite aux données strictement nécessaires pour ledit traitement. Elle permet l'identification de votre personne et du terrain concerné ainsi que de prendre contact avec vous en cas de besoin.

Les agents du Ministère de l'Environnement, du Climat et de la Biodiversité, ainsi que de l'administration de la nature et des forêts, de l'administration de la gestion de l'eau, de l'administration de l'environnement et de l'administration communale concernée ont accès à vos données. Vos données seront conservées tant qu'au moins un des critères suivants est rempli :

- Tant que vous êtes lié au projet en quelques fonction, forme ou qualité que ce soit et même si vous changiez cette fonction, forme ou qualité (p.ex. : propriétaire, locataire, exploitant, responsable, bénéficiaire, etc. personne physique ou morale)
- Tant que perdure le projet et ses conséquences (p.ex. : tant qu'existe la construction érigée)
- Tant que la Convention dite d'Aarhus l'exige
- Tant qu'une obligation légale le rend nécessaire

En cas de désaccord vous êtes à tout moment en droit d'introduire une demande d'anonymisation des documents suite à laquelle l'opportunité de cette anonymisation sera évaluée par le Ministère de l'Environnement, du Climat et de la Biodiversité.

Les données ainsi récoltées tombent sous le champ d'application de la loi du 25 novembre 2005 concernant l'accès au public à l'information en matière d'environnement et doivent, le cas échéant, être communiquées à des tiers. Sans la mise à disposition de ces informations auprès du service compétent, la demande ne pourra être traitée.

Vous avez le droit d'introduire une réclamation auprès de l'autorité de contrôle.

Conformément aux règles légales de protection des données à caractère personnel, vous disposez d'un droit d'accès et de rectification de ces informations. Vous pouvez vous adresser par courrier postal accompagné d'une preuve d'identité, au Ministre de l'Environnement, du Climat et de la Biodiversité, 4 Place de l'Europe, L-2918 Luxembourg. Vos données pourront être utilisées ultérieurement pour le traitement d'autres demandes émanant de votre part auprès du Ministre de l'Environnement, du Climat et de la Biodiversité.

Nom, prénom, lieu, date et signature